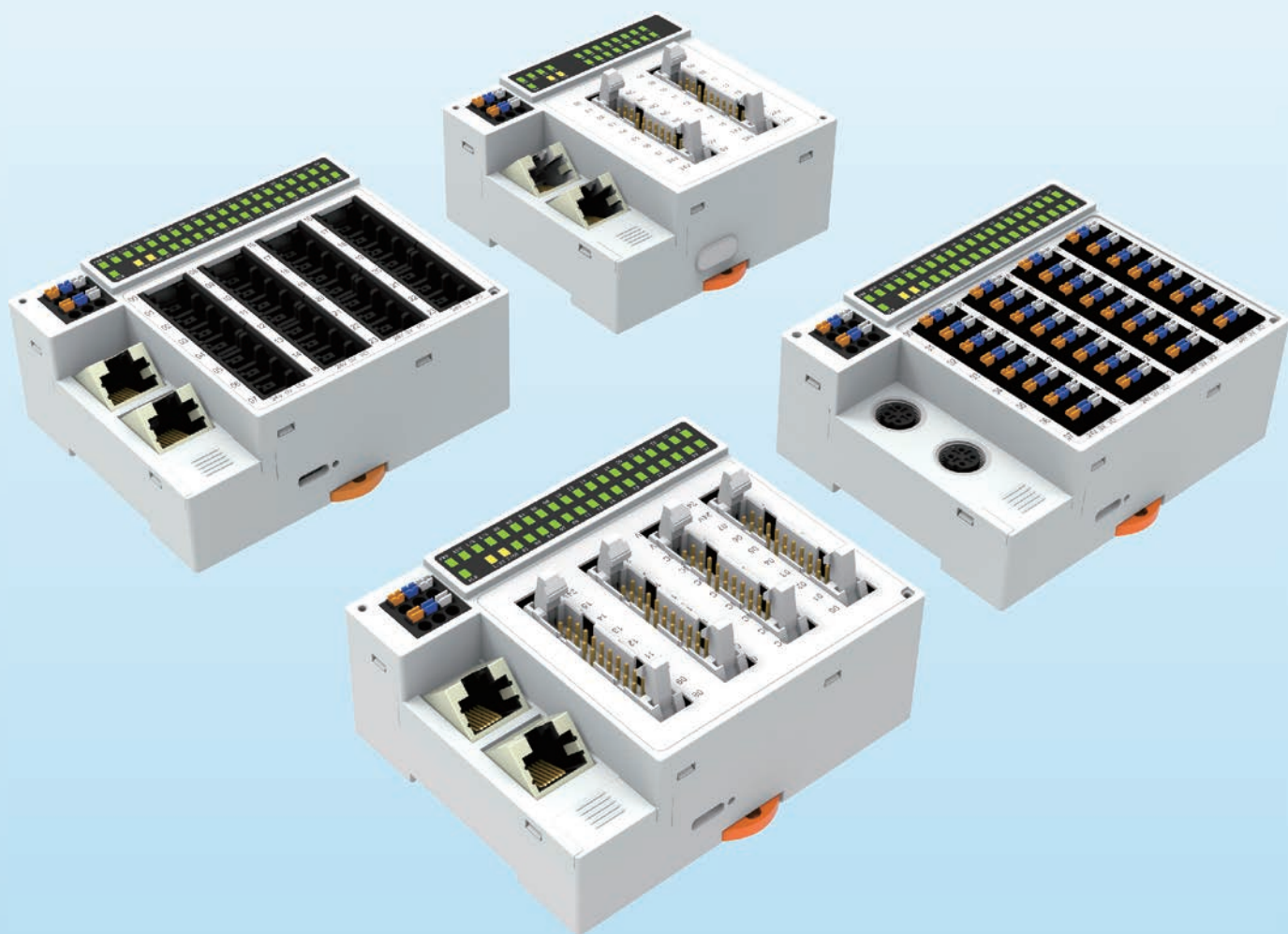
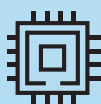


4代E-CON远程 IO模块

新一代高防护IO



协议丰富



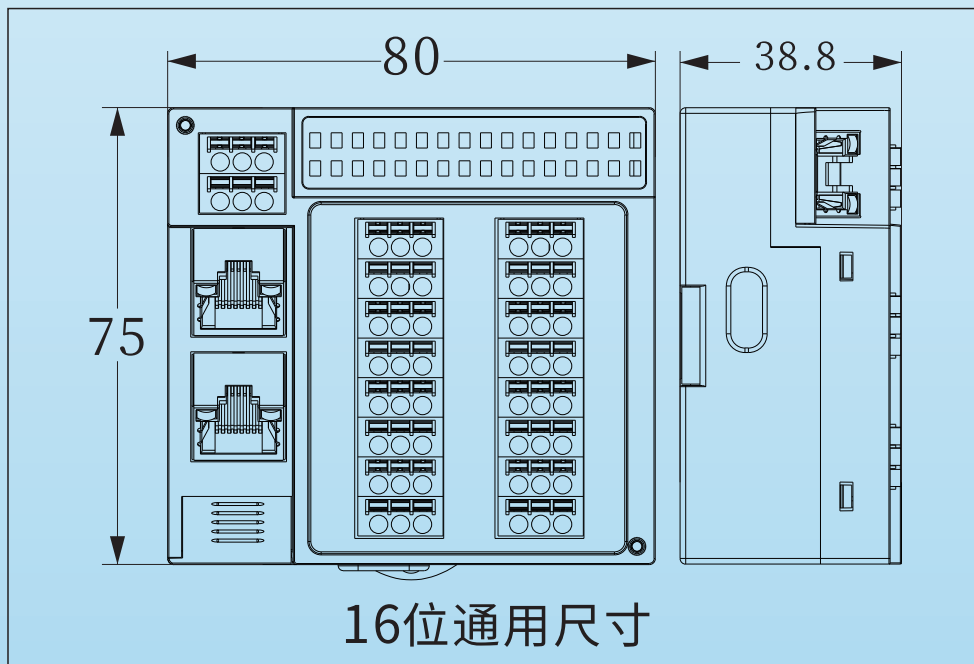
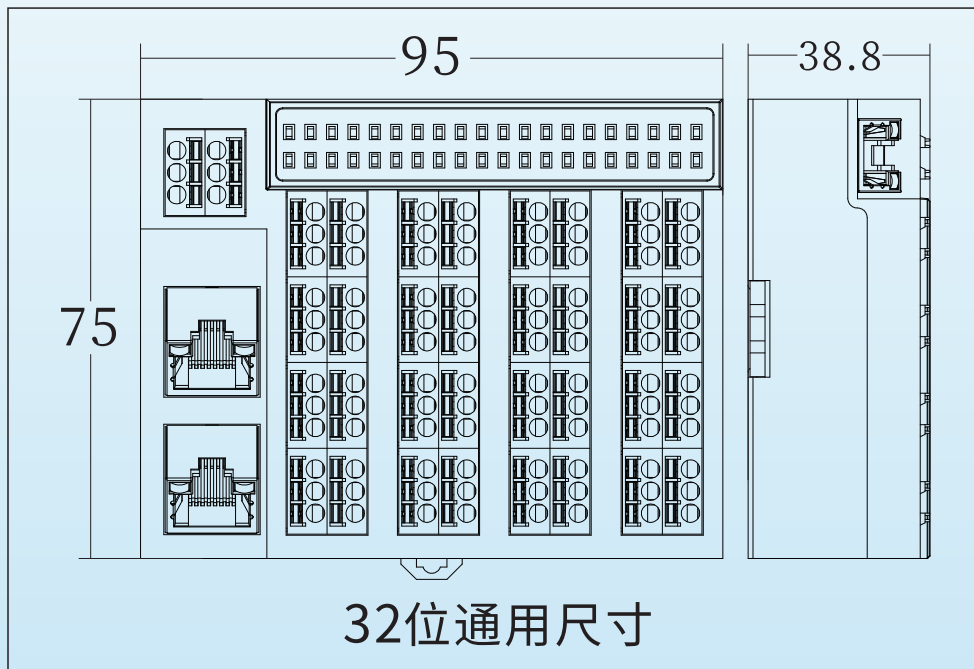
性能稳定



安装便捷

4代E-CON远程 IO模块产品尺寸

4代E-CON远程 IO模块尺寸说明



以上产品接线端子(可选E-CON;牛角;欧式按压端子);网口(可选RJ45\M12接口\CC-Link只有接线端子接口)

ECS4远程 IO模块产品参数

| 型号 | DX32 | DX32P | DO32 |
|----|------|-------|------|
|----|------|-------|------|



| | | | |
|------------|--|--|--|
| 名称 | 16DI(双向) 16DO(NPN) | 16DI(双向) 16DO(PNP) | 32DO(NPN) |
| 电源 | 标称:24V,Max:150mA | 标称:24V,Max:150mA | 标称:24V,Max:150mA |
| 传输 | 根据协议型号而定 | 根据协议型号而定 | 根据协议型号而定 |
| 消耗电流 | ≤150mA | ≤150mA | ≤150mA |
| 重量 | 约200g | 约200g | 约200g |
| 尺寸 | 95mm X 75mm X 38.8mm | 95mm X 75mm X 38.8mm | 95mm X 75mm X 38.8mm |
| 接线 | 0.3mm ² (22AWG) ~1mm ² (17AWG) | 0.3mm ² (22AWG) ~1mm ² (17AWG) | 0.3mm ² (22AWG) ~1mm ² (17AWG) |
| 外部连接 | 弹压式接线端子 | 弹压式接线端子 | 弹压式接线端子 |
| 安装方式 | 35mm 导轨安装 | 35mm 导轨安装 | 35mm 导轨安装 |
| 隔离 | IO 至内部总线:光耦隔离500V | IO 至内部总线:光耦隔离500V | IO 至内部总线:光耦隔离500V |
| 类型 | 光耦输入双向,输出NPN | 光耦输入双向,输出PNP | 输出NPN |
| “0”信号电压 | NPN:12-30V PNP:0-5V | NPN:12-30V PNP:0-5V | — |
| “1”信号电压 | NPN:0-5V PNP:12-30V | NPN:0-5V PNP:12-30V | — |
| ON/OFF响应时间 | 输入:30us/10us 输出:12us/40us | 输入:30us/10us 输出:12us/40us | 输出:12us/40us |
| 负载能力 | 单点输出:最大500ma, 模块最大输出:5A | 单点输出:最大500ma, 模块最大输出:5A | 单点输出:最大500ma, 模块最大输出:5A |
| 负载类型 | 阻性负载,感性负载,灯负载 | 阻性负载,感性负载,灯负载 | 阻性负载,感性负载,灯负载 |
| 诊断和告警 | 支持 | 支持 | 支持 |
| 工作温度 | -10~55℃ | -10~55℃ | -10~55℃ |
| 储存温度 | -25~85℃ | -25~85℃ | -25~85℃ |
| 相对湿度 | 5%~95%无冷凝 | 5%~95%无冷凝 | 5%~95%无冷凝 |
| 防护等级 | IP20;带防尘盖IP40 | IP20;带防尘盖IP40 | IP20;带防尘盖IP40 |
| 使用场合 | 避免粉尘,油雾及腐蚀性气体 | 避免粉尘,油雾及腐蚀性气体 | 避免粉尘,油雾及腐蚀性气体 |

ECS4远程 IO模块产品参数

| 型号 | DO32P | DI32 |
|----|-------|------|
|----|-------|------|



| | | |
|------------|--|--|
| 名称 | 32DO(PNP) | 32DI(双向) |
| 电源 | 标称:24V,Max:150mA | 标称:24V,Max:150mA |
| 传输 | 根据协议型号而定 | 根据协议型号而定 |
| 消耗电流 | ≤150mA | ≤150mA |
| 重量 | 约200g | 约200g |
| 尺寸 | 95mm X 75mm X 38.8mm | 95mm X 75mm X 38.8mm |
| 接线 | 0.3mm ² (22AWG) ~1mm ² (17AWG) | 0.3mm ² (22AWG) ~1mm ² (17AWG) |
| 外部连接 | 弹压式接线端子 | 弹压式接线端子 |
| 安装方式 | 35mm 导轨安装 | 35mm 导轨安装 |
| 隔离 | IO 至内部总线:光耦隔离500V | IO 至内部总线:光耦隔离500V |
| 类型 | 输出PNP | 光耦输入双向 |
| “0”信号电压 | — | NPN:12-30V PNP:0-5V |
| “1”信号电压 | — | NPN:0-5V PNP:12-30V |
| ON/OFF响应时间 | 输出:12us/40us | 输入:30us/10us |
| 负载能力 | 单点输出:最大500ma, 模块最大输出:5A | 单点输出:最大500ma, 模块最大输出:5A |
| 负载类型 | 阻性负载,感性负载,灯负载 | 阻性负载,感性负载,灯负载 |
| 诊断和告警 | 支持 | 支持 |
| 工作温度 | -10~55℃ | -10~55℃ |
| 储存温度 | -25~85℃ | -25~85℃ |
| 相对湿度 | 5%~95%无冷凝 | 5%~95%无冷凝 |
| 防护等级 | IP20;带防尘盖IP40 | IP20;带防尘盖IP40 |
| 使用场合 | 避免粉尘,油雾及腐蚀性气体 | 避免粉尘,油雾及腐蚀性气体 |

ECS4-ECON远程 IO模块产品参数

| 型号 | DX32-ECON | DX32P-ECON | DO32-ECON |
|----|-----------|------------|-----------|
|----|-----------|------------|-----------|



| | | | |
|------------|--|--|--|
| 名称 | 16DI(双向) 16DO(NPN) | 16DI(双向) 16DO(PNP) | 32DO(NPN) |
| 电源 | 标称:24V,Max:150mA | 标称:24V,Max:150mA | 标称:24V,Max:150mA |
| 传输 | 根据协议型号而定 | 根据协议型号而定 | 根据协议型号而定 |
| 消耗电流 | ≤150mA | ≤150mA | ≤150mA |
| 重量 | 约200g | 约200g | 约200g |
| 尺寸 | 95mm X 75mm X 38.8mm | 95mm X 75mm X 38.8mm | 95mm X 75mm X 38.8mm |
| 接线 | 0.3mm ² (22AWG) ~1.2mm ² (17AWG) | 0.3mm ² (22AWG) ~1.2mm ² (17AWG) | 0.3mm ² (22AWG) ~1.2mm ² (17AWG) |
| 外部连接 | E-CON端子 | E-CON端子 | E-CON端子 |
| 安装方式 | 35mm 导轨安装 | 35mm 导轨安装 | 35mm 导轨安装 |
| 隔离 | IO 至内部总线:光耦隔离500V | IO 至内部总线:光耦隔离500V | IO 至内部总线:光耦隔离500V |
| 类型 | 光耦输入双向,输出NPN | 光耦输入双向,输出PNP | 输出NPN |
| “0”信号电压 | NPN:12-30V PNP:0-5V | NPN:12-30V PNP:0-5V | — |
| “1”信号电压 | NPN:0-5V PNP:12-30V | NPN:0-5V PNP:12-30V | — |
| ON/OFF响应时间 | 输入:30us/10us 输出:12us/40us | 输入:30us/10us 输出:12us/40us | 输出:12us/40us |
| 负载能力 | 单点输出:最大500ma, 模块最大输出:5A | 单点输出:最大500ma, 模块最大输出:5A | 单点输出:最大500ma, 模块最大输出:5A |
| 负载类型 | 阻性负载,感性负载,灯负载 | 阻性负载,感性负载,灯负载 | 阻性负载,感性负载,灯负载 |
| 诊断和告警 | 支持 | 支持 | 支持 |
| 工作温度 | -10~55℃ | -10~55℃ | -10~55℃ |
| 储存温度 | -25~85℃ | -25~85℃ | -25~85℃ |
| 相对湿度 | 5%~95%无冷凝 | 5%~95%无冷凝 | 5%~95%无冷凝 |
| 防护等级 | IP20;带防尘盖IP40 | IP20;带防尘盖IP40 | IP20;带防尘盖IP40 |
| 使用场合 | 避免粉尘,油雾及腐蚀性气体 | 避免粉尘,油雾及腐蚀性气体 | 避免粉尘,油雾及腐蚀性气体 |

ECS4-ECON远程 IO模块产品参数

| 型号 | DO32P-ECON | DI32-ECON |
|----|------------|-----------|
|----|------------|-----------|



| | | |
|------------|--|--|
| 名称 | 32DO(PNP) | 32DI(双向) |
| 电源 | 标称:24V,Max:150mA | 标称:24V,Max:150mA |
| 传输 | 根据协议型号而定 | 根据协议型号而定 |
| 消耗电流 | ≤150mA | ≤150mA |
| 重量 | 约200g | 约200g |
| 尺寸 | 95mm X 75mm X 38.8mm | 95mm X 75mm X 38.8mm |
| 接线 | 0.3mm ² (22AWG) ~1.2mm ² (17AWG) | 0.3mm ² (22AWG) ~1.2mm ² (17AWG) |
| 外部连接 | E-CON端子 | E-CON端子 |
| 安装方式 | 35mm 导轨安装 | 35mm 导轨安装 |
| 隔离 | IO 至内部总线:光耦隔离500V | IO 至内部总线:光耦隔离500V |
| 类型 | 输出PNP | 光耦输入双向 |
| “0”信号电压 | — | NPN:12-30V PNP:0-5V |
| “1”信号电压 | — | NPN:0-5V PNP:12-30V |
| ON/OFF响应时间 | 输出:12us/40us | 输入:30us/10us |
| 负载能力 | 单点输出:最大500ma, 模块最大输出:5A | 单点输出:最大500ma, 模块最大输出:5A |
| 负载类型 | 阻性负载,感性负载,灯负载 | 阻性负载,感性负载,灯负载 |
| 诊断和告警 | 支持 | 支持 |
| 工作温度 | -10~55℃ | -10~55℃ |
| 储存温度 | -25~85℃ | -25~85℃ |
| 相对湿度 | 5%~95%无冷凝 | 5%~95%无冷凝 |
| 防护等级 | IP20;带防尘盖IP40 | IP20;带防尘盖IP40 |
| 使用场合 | 避免粉尘,油雾及腐蚀性气体 | 避免粉尘,油雾及腐蚀性气体 |

ECS4-NJ远程 IO模块产品参数

| 型号 | DX32-NJ | DX32P-NJ | DO32-NJ |
|----|---------|----------|---------|
|----|---------|----------|---------|



| | | | |
|------------|---------------------------|---------------------------|------------------------|
| 名称 | 16DI(双向)16DO(NPN)牛角 | 16DI(双向)16DO(PNP)牛角 | 32DO(NPN)牛角 |
| 电源 | 标称:24V,Max:150mA | 标称:24V,Max:150mA | 标称:24V,Max:150mA |
| 传输 | 根据协议型号而定 | 根据协议型号而定 | 根据协议型号而定 |
| 消耗电流 | ≤150mA | ≤150mA | ≤150mA |
| 重量 | 约200g | 约200g | 约200g |
| 尺寸 | 95mm X 75mm X 38.8mm | 95mm X 75mm X 38.8mm | 95mm X 75mm X 38.8mm |
| 接线 | \ | \ | \ |
| 外部连接 | MIL排线 | MIL排线 | MIL排线 |
| 安装方式 | 35mm 导轨安装 | 35mm 导轨安装 | 35mm 导轨安装 |
| 隔离 | IO 至内部总线:光耦隔离500V | IO 至内部总线:光耦隔离500V | IO 至内部总线:光耦隔离500V |
| 类型 | 光耦输入双向,输出NPN | 光耦输入双向,输出PNP | 输出NPN |
| “0”信号电压 | NPN:12-30V PNP:0-5V | NPN:12-30V PNP:0-5V | — |
| “1”信号电压 | NPN:0-5V PNP:12-30V | NPN:0-5V PNP:12-30V | — |
| ON/OFF响应时间 | 输入:30us/10us 输出:12us/40us | 输入:30us/10us 输出:12us/40us | 输出:12us/40us |
| 负载能力 | 单点输出:最大500ma,模块最大输出:5A | 单点输出:最大500ma,模块最大输出:5A | 单点输出:最大500ma,模块最大输出:5A |
| 负载类型 | 阻性负载,感性负载,灯负载 | 阻性负载,感性负载,灯负载 | 阻性负载,感性负载,灯负载 |
| 诊断和告警 | 支持 | 支持 | 支持 |
| 工作温度 | -10~55℃ | -10~55℃ | -10~55℃ |
| 储存温度 | -25~85℃ | -25~85℃ | -25~85℃ |
| 相对湿度 | 5%~95%无冷凝 | 5%~95%无冷凝 | 5%~95%无冷凝 |
| 防护等级 | IP20;带防尘盖IP40 | IP20;带防尘盖IP40 | IP20;带防尘盖IP40 |
| 使用场合 | 避免粉尘,油雾及腐蚀性气体 | 避免粉尘,油雾及腐蚀性气体 | 避免粉尘,油雾及腐蚀性气体 |

ECS4-NJ远程 IO模块产品参数

| 型号 | DO32P-NJ | DI32-NJ |
|----|----------|---------|
|----|----------|---------|



| | | |
|------------|-------------------------|-------------------------|
| 名称 | 32DO(PNP)牛角 | 32DI(双向)牛角 |
| 电源 | 标称:24V,Max:150mA | 标称:24V,Max:150mA |
| 传输 | 根据协议型号而定 | 根据协议型号而定 |
| 消耗电流 | ≤150mA | ≤150mA |
| 重量 | 约180g | 约180g |
| 尺寸 | 95mm X 75mm X 38.8mm | 95mm X 75mm X 38.8mm |
| 接线 | \ | \ |
| 外部连接 | MIL排线 | MIL排线 |
| 安装方式 | 35mm 导轨安装 | 35mm 导轨安装 |
| 隔离 | IO 至内部总线:光耦隔离500V | IO 至内部总线:光耦隔离500V |
| 类型 | 输出PNP | 光耦输入双向 |
| “0”信号电压 | — | NPN:12-30V PNP:0-5V |
| “1”信号电压 | — | NPN:0-5V PNP:12-30V |
| ON/OFF响应时间 | 输出:12us/40us | 输入:30us/10us |
| 负载能力 | 单点输出:最大500ma, 模块最大输出:5A | 单点输出:最大500ma, 模块最大输出:5A |
| 负载类型 | 阻性负载,感性负载,灯负载 | 阻性负载,感性负载,灯负载 |
| 诊断和告警 | 支持 | 支持 |
| 工作温度 | -10~55℃ | -10~55℃ |
| 储存温度 | -25~85℃ | -25~85℃ |
| 相对湿度 | 5%~95%无冷凝 | 5%~95%无冷凝 |
| 防护等级 | IP20;带防尘盖IP40 | IP20;带防尘盖IP40 |
| 使用场合 | 避免粉尘,油雾及腐蚀性气体 | 避免粉尘,油雾及腐蚀性气体 |

ECS4M-32远程 IO模块产品参数

| 型号 | ECS4M-DX32 | ECS4M-DX32P | ECS4M-DO32 |
|----|------------|-------------|------------|
|----|------------|-------------|------------|



| | | | |
|------------|--|--|--|
| 名称 | 16DI(双向) 16DO(NPN) | 16DI(双向) 16DO(PNP) | 32DO(NPN) |
| 电源 | 标称:24V,Max:150mA | 标称:24V,Max:150mA | 标称:24V,Max:150mA |
| 传输 | 根据协议型号而定 | 根据协议型号而定 | 根据协议型号而定 |
| 消耗电流 | ≤150mA | ≤150mA | ≤150mA |
| 重量 | 约180g | 约180g | 约180g |
| 尺寸 | 95mm X 75mm X 38.8mm | 95mm X 75mm X 38.8mm | 95mm X 75mm X 38.8mm |
| 接线 | 0.3mm ² (22AWG) ~1mm ² (17AWG) | 0.3mm ² (22AWG) ~1mm ² (17AWG) | 0.3mm ² (22AWG) ~1mm ² (17AWG) |
| 外部连接 | 弹压式接线端子 | 弹压式接线端子 | 弹压式接线端子 |
| 安装方式 | 35mm 导轨安装 | 35mm 导轨安装 | 35mm 导轨安装 |
| 隔离 | IO 至内部总线:光耦隔离500V | IO 至内部总线:光耦隔离500V | IO 至内部总线:光耦隔离500V |
| 类型 | 光耦输入双向,输出NPN | 光耦输入双向,输出PNP | 输出NPN |
| “0”信号电压 | NPN:12-30V PNP:0-5V | NPN:12-30V PNP:0-5V | — |
| “1”信号电压 | NPN:0-5V PNP:12-30V | NPN:0-5V PNP:12-30V | — |
| ON/OFF响应时间 | 输入:30us/10us 输出:12us/40us | 输入:30us/10us 输出:12us/40us | 输出:12us/40us |
| 负载能力 | 单点输出:最大500ma, 模块最大输出:5A | 单点输出:最大500ma, 模块最大输出:5A | 单点输出:最大500ma, 模块最大输出:5A |
| 负载类型 | 阻性负载,感性负载,灯负载 | 阻性负载,感性负载,灯负载 | 阻性负载,感性负载,灯负载 |
| 诊断和告警 | 支持 | 支持 | 支持 |
| 工作温度 | -10~55℃ | -10~55℃ | -10~55℃ |
| 储存温度 | -25~85℃ | -25~85℃ | -25~85℃ |
| 相对湿度 | 5%~95%无冷凝 | 5%~95%无冷凝 | 5%~95%无冷凝 |
| 防护等级 | IP20 | IP20 | IP20 |
| 使用场合 | 避免粉尘,油雾及腐蚀性气体 | 避免粉尘,油雾及腐蚀性气体 | 避免粉尘,油雾及腐蚀性气体 |

ECS4M远程 IO模块产品参数

| 型号 | ECS4M-DO32P | ECS4M-DI32 |
|----|-------------|------------|
|----|-------------|------------|



| | | |
|------------|--|--|
| 名称 | 32DO(PNP) | 32DI(双向) |
| 电源 | 标称:24V,Max:150mA | 标称:24V,Max:150mA |
| 传输 | 根据协议型号而定 | 根据协议型号而定 |
| 消耗电流 | ≤150mA | ≤150mA |
| 重量 | 约180g | 约180g |
| 尺寸 | 95mm X 75mm X 38.8mm | 95mm X 75mm X 38.8mm |
| 接线 | 0.3mm ² (22AWG) ~1mm ² (17AWG) | 0.3mm ² (22AWG) ~1mm ² (17AWG) |
| 外部连接 | 弹压式接线端子 | 弹压式接线端子 |
| 安装方式 | 35mm 导轨安装 | 35mm 导轨安装 |
| 隔离 | IO 至内部总线:光耦隔离500V | IO 至内部总线:光耦隔离500V |
| 类型 | 输出PNP | 光耦输入双向 |
| “0”信号电压 | — | NPN:12-30V PNP:0-5V |
| “1”信号电压 | — | NPN:0-5V PNP:12-30V |
| ON/OFF响应时间 | 输出:12us/40us | 输入:30us/10us |
| 负载能力 | 单点输出:最大500ma, 模块最大输出:5A | 单点输出:最大500ma, 模块最大输出:5A |
| 负载类型 | 阻性负载,感性负载,灯负载 | 阻性负载,感性负载,灯负载 |
| 诊断和告警 | 支持 | 支持 |
| 工作温度 | -10~55°C | -10~55°C |
| 储存温度 | -25~85°C | -25~85°C |
| 相对湿度 | 5%~95%无冷凝 | 5%~95%无冷凝 |
| 防护等级 | IP20 | IP20 |
| 使用场合 | 避免粉尘,油雾及腐蚀性气体 | 避免粉尘,油雾及腐蚀性气体 |

ECS4M-ECON远程 IO模块产品参数

| 型号 | ECS4M-DX32-ECON | ECS4M-DX32P-ECON | ECS4M-DO32-ECON |
|----|-----------------|------------------|-----------------|
|----|-----------------|------------------|-----------------|



| | | | |
|------------|--|--|--|
| 名称 | 16DI(双向) 16DO(NPN) | 16DI(双向) 16DO(PNP) | 32DO(NPN) |
| 电源 | 标称:24V,Max:150mA | 标称:24V,Max:150mA | 标称:24V,Max:150mA |
| 传输 | 根据协议型号而定 | 根据协议型号而定 | 根据协议型号而定 |
| 消耗电流 | ≤150mA | ≤150mA | ≤150mA |
| 重量 | 约180g | 约180g | 约180g |
| 尺寸 | 95mm X 75mm X 38.8mm | 95mm X 75mm X 38.8mm | 95mm X 75mm X 38.8mm |
| 接线 | 0.3mm ² (22AWG) ~1.2mm ² (17AWG) | 0.3mm ² (22AWG) ~1.2mm ² (17AWG) | 0.3mm ² (22AWG) ~1.2mm ² (17AWG) |
| 外部连接 | E-CON端子 | E-CON端子 | E-CON端子 |
| 安装方式 | 35mm 导轨安装 | 35mm 导轨安装 | 35mm 导轨安装 |
| 隔离 | IO 至内部总线:光耦隔离500V | IO 至内部总线:光耦隔离500V | IO 至内部总线:光耦隔离500V |
| 类型 | 光耦输入双向,输出NPN | 光耦输入双向,输出PNP | 输出NPN |
| “0”信号电压 | NPN:12-30V PNP:0-5V | NPN:12-30V PNP:0-5V | — |
| “1”信号电压 | NPN:0-5V PNP:12-30V | NPN:0-5V PNP:12-30V | — |
| ON/OFF响应时间 | 输入:30us/10us 输出:12us/40us | 输入:30us/10us 输出:12us/40us | 输出:12us/40us |
| 负载能力 | 单点输出:最大500ma, 模块最大输出:5A | 单点输出:最大500ma, 模块最大输出:5A | 单点输出:最大500ma, 模块最大输出:5A |
| 负载类型 | 阻性负载,感性负载,灯负载 | 阻性负载,感性负载,灯负载 | 阻性负载,感性负载,灯负载 |
| 诊断和告警 | 支持 | 支持 | 支持 |
| 工作温度 | -10~55℃ | -10~55℃ | -10~55℃ |
| 储存温度 | -25~85℃ | -25~85℃ | -25~85℃ |
| 相对湿度 | 5%~95%无冷凝 | 5%~95%无冷凝 | 5%~95%无冷凝 |
| 防护等级 | IP20 | IP20 | IP20 |
| 使用场合 | 避免粉尘,油雾及腐蚀性气体 | 避免粉尘,油雾及腐蚀性气体 | 避免粉尘,油雾及腐蚀性气体 |

ECS4M-ECON远程 IO模块产品参数

| 型号 | ECS4M-DO32P-ECON | ECS4M-DI32-ECON |
|----|------------------|-----------------|
|----|------------------|-----------------|



| | | |
|------------|--|--|
| 名称 | 32DO(PNP) | 32DI(双向) |
| 电源 | 标称:24V,Max:150mA | 标称:24V,Max:150mA |
| 传输 | 根据协议型号而定 | 根据协议型号而定 |
| 消耗电流 | ≤150mA | ≤150mA |
| 重量 | 约180g | 约180g |
| 尺寸 | 95mm X 75mm X 38.8mm | 95mm X 75mm X 38.8mm |
| 接线 | 0.3mm ² (22AWG) ~1.2mm ² (17AWG) | 0.3mm ² (22AWG) ~1.2mm ² (17AWG) |
| 外部连接 | E-CON端子 | E-CON端子 |
| 安装方式 | 35mm 导轨安装 | 35mm 导轨安装 |
| 隔离 | IO 至内部总线:光耦隔离500V | IO 至内部总线:光耦隔离500V |
| 类型 | 输出PNP | 光耦输入双向 |
| “0”信号电压 | — | NPN:12-30V PNP:0-5V |
| “1”信号电压 | — | NPN:0-5V PNP:12-30V |
| ON/OFF响应时间 | 输出:12us/40us | 输入:30us/10us |
| 负载能力 | 单点输出:最大500ma, 模块最大输出:5A | 单点输出:最大500ma, 模块最大输出:5A |
| 负载类型 | 阻性负载,感性负载,灯负载 | 阻性负载,感性负载,灯负载 |
| 诊断和告警 | 支持 | 支持 |
| 工作温度 | -10~55℃ | -10~55℃ |
| 储存温度 | -25~85℃ | -25~85℃ |
| 相对湿度 | 5%~95%无冷凝 | 5%~95%无冷凝 |
| 防护等级 | IP20 | IP20 |
| 使用场合 | 避免粉尘,油雾及腐蚀性气体 | 避免粉尘,油雾及腐蚀性气体 |

ECS4M-NJ远程 IO模块产品参数

| 型号 | ECS4M-DX32-NJ | ECS4M-DX32P-NJ | ECS4M-DO32-NJ |
|----|---------------|----------------|---------------|
|----|---------------|----------------|---------------|



| | | | |
|------------|---------------------------|---------------------------|------------------------|
| 名称 | 16DI(双向)16DO(NPN)牛角 | 16DI(双向)16DO(PNP)牛角 | 32DO(NPN)牛角 |
| 电源 | 标称:24V,Max:150mA | 标称:24V,Max:150mA | 标称:24V,Max:150mA |
| 传输 | 根据协议型号而定 | 根据协议型号而定 | 根据协议型号而定 |
| 消耗电流 | ≤150mA | ≤150mA | ≤150mA |
| 重量 | 约180g | 约180g | 约180g |
| 尺寸 | 95mm X 75mm X 38.8mm | 95mm X 75mm X 38.8mm | 95mm X 75mm X 38.8mm |
| 接线 | \ | \ | \ |
| 外部连接 | MIL排线 | MIL排线 | MIL排线 |
| 安装方式 | 35mm 导轨安装 | 35mm 导轨安装 | 35mm 导轨安装 |
| 隔离 | IO 至内部总线:光耦隔离500V | IO 至内部总线:光耦隔离500V | IO 至内部总线:光耦隔离500V |
| 类型 | 光耦输入双向,输出NPN | 光耦输入双向,输出PNP | 输出NPN |
| “0”信号电压 | NPN:12-30V PNP:0-5V | NPN:12-30V PNP:0-5V | — |
| “1”信号电压 | NPN:0-5V PNP:12-30V | NPN:0-5V PNP:12-30V | — |
| ON/OFF响应时间 | 输入:30us/10us 输出:12us/40us | 输入:30us/10us 输出:12us/40us | 输出:12us/40us |
| 负载能力 | 单点输出:最大500ma,模块最大输出:5A | 单点输出:最大500ma,模块最大输出:5A | 单点输出:最大500ma,模块最大输出:5A |
| 负载类型 | 阻性负载,感性负载,灯负载 | 阻性负载,感性负载,灯负载 | 阻性负载,感性负载,灯负载 |
| 诊断和告警 | 支持 | 支持 | 支持 |
| 工作温度 | -10~55℃ | -10~55℃ | -10~55℃ |
| 储存温度 | -25~85℃ | -25~85℃ | -25~85℃ |
| 相对湿度 | 5%~95%无冷凝 | 5%~95%无冷凝 | 5%~95%无冷凝 |
| 防护等级 | IP20 | IP20 | IP20 |
| 使用场合 | 避免粉尘,油雾及腐蚀性气体 | 避免粉尘,油雾及腐蚀性气体 | 避免粉尘,油雾及腐蚀性气体 |

ECS4M-NJ远程IO模块产品参数

| 型号 | ECS4M-DO32P-NJ | ECS4M-DI32-NJ |
|----|----------------|---------------|
|----|----------------|---------------|



| | | |
|------------|-------------------------|-------------------------|
| 名称 | 32DO(PNP)牛角 | 32DI(双向)牛角 |
| 电源 | 标称:24V,Max:150mA | 标称:24V,Max:150mA |
| 传输 | 根据协议型号而定 | 根据协议型号而定 |
| 消耗电流 | ≤150mA | ≤150mA |
| 重量 | 约180g | 约180g |
| 尺寸 | 95mm X 75mm X 38.8mm | 95mm X 75mm X 38.8mm |
| 接线 | \ | \ |
| 外部连接 | MIL排线 | MIL排线 |
| 安装方式 | 35mm 导轨安装 | 35mm 导轨安装 |
| 隔离 | IO 至内部总线:光耦隔离500V | IO 至内部总线:光耦隔离500V |
| 类型 | 输出PNP | 光耦输入双向 |
| “0”信号电压 | — | NPN:12-30V PNP:0-5V |
| “1”信号电压 | — | NPN:0-5V PNP:12-30V |
| ON/OFF响应时间 | 输出:12us/40us | 输入:30us/10us |
| 负载能力 | 单点输出:最大500ma, 模块最大输出:5A | 单点输出:最大500ma, 模块最大输出:5A |
| 负载类型 | 阻性负载,感性负载,灯负载 | 阻性负载,感性负载,灯负载 |
| 诊断和告警 | 支持 | 支持 |
| 工作温度 | -10~55℃ | -10~55℃ |
| 储存温度 | -25~85℃ | -25~85℃ |
| 相对湿度 | 5%~95%无冷凝 | 5%~95%无冷凝 |
| 防护等级 | IP20 | IP20 |
| 使用场合 | 避免粉尘,油雾及腐蚀性气体 | 避免粉尘,油雾及腐蚀性气体 |

ECS4模拟量远程 IO模块产品参数

| | |
|----|------------|
| 型号 | ECS4-A0404 |
|----|------------|



| | |
|-------|--|
| 名称 | 4路输入4路输出模拟量(0-5V;0-10V;0-20mA;4-20mA可设置) |
| 电源 | 标称:24V,Max:150mA |
| 传输 | 根据协议型号而定 |
| 消耗电流 | 160mA |
| 重量 | 约180g |
| 尺寸 | 95mm X 75mm X 38.8mm |
| 接线 | 0.3mm ² (22AWG) ~1mm ² (17AWG) |
| 外部连接 | 拔插式弹片端子 |
| 安装方式 | 35mm 导轨安装 |
| 分辨率 | 16bit |
| 精度 | 电压:±0.1%25°C; 电流:±0.2%25°C |
| 隔离 | IO 至内部总线:光耦隔离500V |
| 硬件滤波 | 0.5ms |
| 响应速度 | 1ms/4 通道 |
| 采样速度 | 250US/4 通道 |
| 量程 | 0-10V/0-5V |
| 诊断和告警 | 支持 |
| 工作温度 | -10~55°C |
| 储存温度 | -25~85°C |
| 相对湿度 | 5%~95%无冷凝 |
| 防护等级 | IP20 |
| 使用场合 | 避免粉尘, 油雾及腐蚀性气体 |

ECS4远程 IO模块产品参数

| 型号 | DX16 | DX16P | DO16 |
|----|------|-------|------|
|----|------|-------|------|



| | | | |
|------------|--|--|--|
| 名称 | 8DI(双向)8DO(NPN) | 8DI(双向)8DO(PNP) | 16DO(NPN) |
| 电源 | 标称:24V,Max:150mA | 标称:24V,Max:150mA | 标称:24V,Max:150mA |
| 传输 | 根据协议型号而定 | 根据协议型号而定 | 根据协议型号而定 |
| 消耗电流 | ≤150mA | ≤150mA | ≤150mA |
| 重量 | 约150g | 约150g | 约150g |
| 尺寸 | 80mm X 75mm X 38.8mm | 80mm X 75mm X 38.8mm | 80mm X 75mm X 38.8mm |
| 接线 | 0.3mm ² (22AWG) ~1mm ² (17AWG) | 0.3mm ² (22AWG) ~1mm ² (17AWG) | 0.3mm ² (22AWG) ~1mm ² (17AWG) |
| 外部连接 | 弹压式接线端子 | 弹压式接线端子 | 弹压式接线端子 |
| 安装方式 | 35mm 导轨安装 | 35mm 导轨安装 | 35mm 导轨安装 |
| 隔离 | IO 至内部总线:光耦隔离500V | IO 至内部总线:光耦隔离500V | IO 至内部总线:光耦隔离500V |
| 类型 | 光耦输入双向,输出NPN | 光耦输入双向,输出PNP | 输出NPN |
| “0”信号电压 | NPN:12-30V PNP:0-5V | NPN:12-30V PNP:0-5V | — |
| “1”信号电压 | NPN:0-5V PNP:12-30V | NPN:0-5V PNP:12-30V | — |
| ON/OFF响应时间 | 输入:30us/10us 输出:12us/40us | 输入:30us/10us 输出:12us/40us | 输出:12us/40us |
| 负载能力 | 单点输出:最大500ma, 模块最大输出:4A | 单点输出:最大500ma, 模块最大输出:4A | 单点输出:最大500ma, 模块最大输出:4A |
| 负载类型 | 阻性负载,感性负载,灯负载 | 阻性负载,感性负载,灯负载 | 阻性负载,感性负载,灯负载 |
| 诊断和告警 | 支持 | 支持 | 支持 |
| 工作温度 | -10~55℃ | -10~55℃ | -10~55℃ |
| 储存温度 | -25~85℃ | -25~85℃ | -25~85℃ |
| 相对湿度 | 5%~95%无冷凝 | 5%~95%无冷凝 | 5%~95%无冷凝 |
| 防护等级 | IP20;带防尘盖IP40 | IP20;带防尘盖IP40 | IP20;带防尘盖IP40 |
| 使用场合 | 避免粉尘,油雾及腐蚀性气体 | 避免粉尘,油雾及腐蚀性气体 | 避免粉尘,油雾及腐蚀性气体 |

ECS4远程 IO模块产品参数

| 型号 | DO16P | D16 |
|----|-------|-----|
|----|-------|-----|



| | | |
|------------|--|--|
| 名称 | 16DO(PNP) | 16DI(双向) |
| 电源 | 标称:24V,Max:150mA | 标称:24V,Max:150mA |
| 传输 | 根据协议型号而定 | 根据协议型号而定 |
| 消耗电流 | ≤150mA | ≤150mA |
| 重量 | 约150g | 约150g |
| 尺寸 | 80mm X 75mm X 38.8mm | 80mm X 75mm X 38.8mm |
| 接线 | 0.3mm ² (22AWG) ~1mm ² (17AWG) | 0.3mm ² (22AWG) ~1mm ² (17AWG) |
| 外部连接 | 弹压式接线端子 | 弹压式接线端子 |
| 安装方式 | 35mm 导轨安装 | 35mm 导轨安装 |
| 隔离 | IO 至内部总线:光耦隔离500V | IO 至内部总线:光耦隔离500V |
| 类型 | 输出PNP | 光耦输入双向 |
| “0”信号电压 | — | NPN:12-30V PNP:0-5V |
| “1”信号电压 | — | NPN:0-5V PNP:12-30V |
| ON/OFF响应时间 | 输出:12us/40us | 输入:30us/10us |
| 负载能力 | 单点输出:最大500ma, 模块最大输出:4A | 单点输出:最大500ma, 模块最大输出:4A |
| 负载类型 | 阻性负载,感性负载,灯负载 | 阻性负载,感性负载,灯负载 |
| 诊断和告警 | 支持 | 支持 |
| 工作温度 | -10~55°C | -10~55°C |
| 储存温度 | -25~85°C | -25~85°C |
| 相对湿度 | 5%~95%无冷凝 | 5%~95%无冷凝 |
| 防护等级 | IP20;带防尘盖IP40 | IP20;带防尘盖IP40 |
| 使用场合 | 避免粉尘,油雾及腐蚀性气体 | 避免粉尘,油雾及腐蚀性气体 |

ECS4-ECON远程 IO模块产品参数

| 型号 | DX16-ECON | DX16P-ECON | DO16-ECON |
|----|-----------|------------|-----------|
|----|-----------|------------|-----------|



| | | | |
|------------|--|--|--|
| 名称 | 8DI(双向)8DO(NPN) | 8DI(双向)8DO(PNP) | 16DO(NPN) |
| 电源 | 标称:24V,Max:150mA | 标称:24V,Max:150mA | 标称:24V,Max:150mA |
| 传输 | 根据协议型号而定 | 根据协议型号而定 | 根据协议型号而定 |
| 消耗电流 | ≤150mA | ≤150mA | ≤150mA |
| 重量 | 约150g | 约150g | 约150g |
| 尺寸 | 80mm X 75mm X 38.8mm | 80mm X 75mm X 38.8mm | 80mm X 75mm X 38.8mm |
| 接线 | 0.3mm ² (22AWG) ~1.2mm ² (17AWG) | 0.3mm ² (22AWG) ~1.2mm ² (17AWG) | 0.3mm ² (22AWG) ~1.2mm ² (17AWG) |
| 外部连接 | E-CON端子 | E-CON端子 | E-CON端子 |
| 安装方式 | 35mm 导轨安装 | 35mm 导轨安装 | 35mm 导轨安装 |
| 隔离 | IO 至内部总线:光耦隔离500V | IO 至内部总线:光耦隔离500V | IO 至内部总线:光耦隔离500V |
| 类型 | 光耦输入双向,输出NPN | 光耦输入双向,输出PNP | 输出NPN |
| “0”信号电压 | NPN:12-30V PNP:0-5V | NPN:12-30V PNP:0-5V | — |
| “1”信号电压 | NPN:0-5V PNP:12-30V | NPN:0-5V PNP:12-30V | — |
| ON/OFF响应时间 | 输入:30us/10us 输出:12us/40us | 输入:30us/10us 输出:12us/40us | 输出:12us/40us |
| 负载能力 | 单点输出:最大500ma, 模块最大输出:4A | 单点输出:最大500ma, 模块最大输出:4A | 单点输出:最大500ma, 模块最大输出:4A |
| 负载类型 | 阻性负载,感性负载,灯负载 | 阻性负载,感性负载,灯负载 | 阻性负载,感性负载,灯负载 |
| 诊断和告警 | 支持 | 支持 | 支持 |
| 工作温度 | -10~55℃ | -10~55℃ | -10~55℃ |
| 储存温度 | -25~85℃ | -25~85℃ | -25~85℃ |
| 相对湿度 | 5%~95%无冷凝 | 5%~95%无冷凝 | 5%~95%无冷凝 |
| 防护等级 | IP20;带防尘盖IP40 | IP20;带防尘盖IP40 | IP20;带防尘盖IP40 |
| 使用场合 | 避免粉尘,油雾及腐蚀性气体 | 避免粉尘,油雾及腐蚀性气体 | 避免粉尘,油雾及腐蚀性气体 |

ECS4-ECON远程 IO模块产品参数

| 型号 | DO16P-ECON | DI16-ECON |
|----|------------|-----------|
|----|------------|-----------|



| | | |
|------------|--|--|
| 名称 | 16DO(PNP) | 16DI(双向) |
| 电源 | 标称:24V,Max:150mA | 标称:24V,Max:150mA |
| 传输 | 根据协议型号而定 | 根据协议型号而定 |
| 消耗电流 | ≤150mA | ≤150mA |
| 重量 | 约150g | 约150g |
| 尺寸 | 80mm X 75mm X 38.8mm | 80mm X 75mm X 38.8mm |
| 接线 | 0.3mm ² (22AWG) ~1.2mm ² (17AWG) | 0.3mm ² (22AWG) ~1.2mm ² (17AWG) |
| 外部连接 | E-CON端子 | E-CON端子 |
| 安装方式 | 35mm 导轨安装 | 35mm 导轨安装 |
| 隔离 | IO 至内部总线:光耦隔离500V | IO 至内部总线:光耦隔离500V |
| 类型 | 输出PNP | 光耦输入双向 |
| “0”信号电压 | — | NPN:12-30V PNP:0-5V |
| “1”信号电压 | — | NPN:0-5V PNP:12-30V |
| ON/OFF响应时间 | 输出:12us/40us | 输入:30us/10us |
| 负载能力 | 单点输出:最大500ma, 模块最大输出:4A | 单点输出:最大500ma, 模块最大输出:4A |
| 负载类型 | 阻性负载,感性负载,灯负载 | 阻性负载,感性负载,灯负载 |
| 诊断和告警 | 支持 | 支持 |
| 工作温度 | -10~55°C | -10~55°C |
| 储存温度 | -25~85°C | -25~85°C |
| 相对湿度 | 5%~95%无冷凝 | 5%~95%无冷凝 |
| 防护等级 | IP20;带防尘盖IP40 | IP20;带防尘盖IP40 |
| 使用场合 | 避免粉尘,油雾及腐蚀性气体 | 避免粉尘,油雾及腐蚀性气体 |

ECS4-NJ远程 IO模块产品参数

| 型号 | DX16-NJ | DX16P-NJ | DO16-NJ |
|----|---------|----------|---------|
|----|---------|----------|---------|



| | | | |
|------------|---------------------------|---------------------------|------------------------|
| 名称 | 8DI(双向)8DO(NPN)牛角 | 8DI(双向)8DO(PNP)牛角 | 16DO(NPN)牛角 |
| 电源 | 标称:24V,Max:150mA | 标称:24V,Max:150mA | 标称:24V,Max:150mA |
| 传输 | 根据协议型号而定 | 根据协议型号而定 | 根据协议型号而定 |
| 消耗电流 | ≤150mA | ≤150mA | ≤150mA |
| 重量 | 约150g | 约150g | 约150g |
| 尺寸 | 80mm X 75mm X 38.8mm | 80mm X 75mm X 38.8mm | 80mm X 75mm X 38.8mm |
| 接线 | \ | \ | \ |
| 外部连接 | MIL排线 | MIL排线 | MIL排线 |
| 安装方式 | 35mm 导轨安装 | 35mm 导轨安装 | 35mm 导轨安装 |
| 隔离 | IO 至内部总线:光耦隔离500V | IO 至内部总线:光耦隔离500V | IO 至内部总线:光耦隔离500V |
| 类型 | 光耦输入双向,输出NPN | 光耦输入双向,输出PNP | 输出NPN |
| “0”信号电压 | NPN:12-30V PNP:0-5V | NPN:12-30V PNP:0-5V | — |
| “1”信号电压 | NPN:0-5V PNP:12-30V | NPN:0-5V PNP:12-30V | — |
| ON/OFF响应时间 | 输入:30us/10us 输出:12us/40us | 输入:30us/10us 输出:12us/40us | 输出:12us/40us |
| 负载能力 | 单点输出:最大500ma,模块最大输出:4A | 单点输出:最大500ma,模块最大输出:4A | 单点输出:最大500ma,模块最大输出:4A |
| 负载类型 | 阻性负载,感性负载,灯负载 | 阻性负载,感性负载,灯负载 | 阻性负载,感性负载,灯负载 |
| 诊断和告警 | 支持 | 支持 | 支持 |
| 工作温度 | -10~55℃ | -10~55℃ | -10~55℃ |
| 储存温度 | -25~85℃ | -25~85℃ | -25~85℃ |
| 相对湿度 | 5%~95%无冷凝 | 5%~95%无冷凝 | 5%~95%无冷凝 |
| 防护等级 | IP20;带防尘盖IP40 | IP20;带防尘盖IP40 | IP20;带防尘盖IP40 |
| 使用场合 | 避免粉尘,油雾及腐蚀性气体 | 避免粉尘,油雾及腐蚀性气体 | 避免粉尘,油雾及腐蚀性气体 |

ECS4-NJ远程 IO模块产品参数

| 型号 | DO16P-NJ | DI16-NJ |
|------------|---|---|
| |  |  |
| 名称 | 16DO(PNP)牛角 | 16DI(双向)牛角 |
| 电源 | 标称:24V,Max:150mA | 标称:24V,Max:150mA |
| 传输 | 根据协议型号而定 | 根据协议型号而定 |
| 消耗电流 | ≤150mA | ≤150mA |
| 重量 | 约150g | 约150g |
| 尺寸 | 80mm X 75mm X 38.8mm | 80mm X 75mm X 38.8mm |
| 接线 | \ | \ |
| 外部连接 | MIL排线 | MIL排线 |
| 安装方式 | 35mm 导轨安装 | 35mm 导轨安装 |
| 隔离 | IO 至内部总线:光耦隔离500V | IO 至内部总线:光耦隔离500V |
| 类型 | 输出PNP | 光耦输入双向 |
| “0”信号电压 | — | NPN:12-30V PNP:0-5V |
| “1”信号电压 | — | NPN:0-5V PNP:12-30V |
| ON/OFF响应时间 | 输出:12us/40us | 输入:30us/10us |
| 负载能力 | 单点输出:最大500ma, 模块最大输出:4A | 单点输出:最大500ma, 模块最大输出:4A |
| 负载类型 | 阻性负载,感性负载,灯负载 | 阻性负载,感性负载,灯负载 |
| 诊断和告警 | 支持 | 支持 |
| 工作温度 | -10~55℃ | -10~55℃ |
| 储存温度 | -25~85℃ | -25~85℃ |
| 相对湿度 | 5%~95%无冷凝 | 5%~95%无冷凝 |
| 防护等级 | IP20;带防尘盖IP40 | IP20;带防尘盖IP40 |
| 使用场合 | 避免粉尘,油雾及腐蚀性气体 | 避免粉尘,油雾及腐蚀性气体 |

ECS4M远程 IO模块产品参数

| 型号 | ECS4M-DX16 | ECS4M-DX16P | ECS4M-DO16 |
|----|------------|-------------|------------|
|----|------------|-------------|------------|



| | | | |
|------------|--|--|--|
| 名称 | 8DI(双向)8DO(NPN) | 8DI(双向)8DO(PNP) | 16DO(NPN) |
| 电源 | 标称:24V,Max:150mA | 标称:24V,Max:150mA | 标称:24V,Max:150mA |
| 传输 | 根据协议型号而定 | 根据协议型号而定 | 根据协议型号而定 |
| 消耗电流 | ≤150mA | ≤150mA | ≤150mA |
| 重量 | 约150g | 约150g | 约150g |
| 尺寸 | 80mm X 75mm X 38.8mm | 80mm X 75mm X 38.8mm | 80mm X 75mm X 38.8mm |
| 接线 | 0.3mm ² (22AWG) ~1mm ² (17AWG) | 0.3mm ² (22AWG) ~1mm ² (17AWG) | 0.3mm ² (22AWG) ~1mm ² (17AWG) |
| 外部连接 | 弹压式接线端子 | 弹压式接线端子 | 弹压式接线端子 |
| 安装方式 | 35mm 导轨安装 | 35mm 导轨安装 | 35mm 导轨安装 |
| 隔离 | IO 至内部总线:光耦隔离500V | IO 至内部总线:光耦隔离500V | IO 至内部总线:光耦隔离500V |
| 类型 | 光耦输入双向,输出NPN | 光耦输入双向,输出PNP | 输出NPN |
| “0”信号电压 | NPN:12-30V PNP:0-5V | NPN:12-30V PNP:0-5V | — |
| “1”信号电压 | NPN:0-5V PNP:12-30V | NPN:0-5V PNP:12-30V | — |
| ON/OFF响应时间 | 输入:30us/10us 输出:12us/40us | 输入:30us/10us 输出:12us/40us | 输出:12us/40us |
| 负载能力 | 单点输出:最大500ma,模块最大输出:4A | 单点输出:最大500ma,模块最大输出:4A | 单点输出:最大500ma,模块最大输出:4A |
| 负载类型 | 阻性负载,感性负载,灯负载 | 阻性负载,感性负载,灯负载 | 阻性负载,感性负载,灯负载 |
| 诊断和告警 | 支持 | 支持 | 支持 |
| 工作温度 | -10~55℃ | -10~55℃ | -10~55℃ |
| 储存温度 | -25~85℃ | -25~85℃ | -25~85℃ |
| 相对湿度 | 5%~95%无冷凝 | 5%~95%无冷凝 | 5%~95%无冷凝 |
| 防护等级 | IP20 | IP20 | IP20 |
| 使用场合 | 避免粉尘,油雾及腐蚀性气体 | 避免粉尘,油雾及腐蚀性气体 | 避免粉尘,油雾及腐蚀性气体 |

ECS4M远程 IO模块产品参数

| 型号 | ECS4M-DO16P | ECS4M-DI16 |
|----|-------------|------------|
|----|-------------|------------|



| | | |
|------------|--|--|
| 名称 | 16DO(PNP) | 16DI(双向) |
| 电源 | 标称:24V,Max:150mA | 标称:24V,Max:150mA |
| 传输 | 根据协议型号而定 | 根据协议型号而定 |
| 消耗电流 | ≤150mA | ≤150mA |
| 重量 | 约150g | 约150g |
| 尺寸 | 80mm X 75mm X 38.8mm | 80mm X 75mm X 38.8mm |
| 接线 | 0.3mm ² (22AWG) ~1mm ² (17AWG) | 0.3mm ² (22AWG) ~1mm ² (17AWG) |
| 外部连接 | 弹压式接线端子 | 弹压式接线端子 |
| 安装方式 | 35mm 导轨安装 | 35mm 导轨安装 |
| 隔离 | IO 至内部总线:光耦隔离500V | IO 至内部总线:光耦隔离500V |
| 类型 | 输出PNP | 光耦输入双向 |
| “0”信号电压 | — | NPN:12-30V PNP:0-5V |
| “1”信号电压 | — | NPN:0-5V PNP:12-30V |
| ON/OFF响应时间 | 输出:12us/40us | 输入:30us/10us |
| 负载能力 | 单点输出:最大500ma, 模块最大输出:4A | 单点输出:最大500ma, 模块最大输出:4A |
| 负载类型 | 阻性负载,感性负载,灯负载 | 阻性负载,感性负载,灯负载 |
| 诊断和告警 | 支持 | 支持 |
| 工作温度 | -10~55°C | -10~55°C |
| 储存温度 | -25~85°C | -25~85°C |
| 相对湿度 | 5%~95%无冷凝 | 5%~95%无冷凝 |
| 防护等级 | IP20 | IP20 |
| 使用场合 | 避免粉尘,油雾及腐蚀性气体 | 避免粉尘,油雾及腐蚀性气体 |

ECS4M-ECON远程 IO模块产品参数

| 型号 | ECS4M-DX16-ECON | ECS4M-DX16P-ECON | ECS4M-DO16-ECON |
|----|-----------------|------------------|-----------------|
|----|-----------------|------------------|-----------------|



| | | | |
|------------|---|---|---|
| 名称 | 8DI(双向)8DO(NPN) | 8DI(双向)8DO(PNP) | 16DO(NPN) |
| 电源 | 标称:24V,Max:150mA | 标称:24V,Max:150mA | 标称:24V,Max:150mA |
| 传输 | 根据协议型号而定 | 根据协议型号而定 | 根据协议型号而定 |
| 消耗电流 | ≤150mA | ≤150mA | ≤150mA |
| 重量 | 约150g | 约150g | 约150g |
| 尺寸 | 80mm X 75mm X 38.8mm | 80mm X 75mm X 38.8mm | 80mm X 75mm X 38.8mm |
| 接线 | 0.3mm ² (22AWG)~1.2mm ² (17AWG) | 0.3mm ² (22AWG)~1.2mm ² (17AWG) | 0.3mm ² (22AWG)~1.2mm ² (17AWG) |
| 外部连接 | E-CON端子 | E-CON端子 | E-CON端子 |
| 安装方式 | 35mm 导轨安装 | 35mm 导轨安装 | 35mm 导轨安装 |
| 隔离 | IO 至内部总线:光耦隔离500V | IO 至内部总线:光耦隔离500V | IO 至内部总线:光耦隔离500V |
| 类型 | 光耦输入双向,输出NPN | 光耦输入双向,输出PNP | 输出NPN |
| “0”信号电压 | NPN:12-30V PNP:0-5V | NPN:12-30V PNP:0-5V | — |
| “1”信号电压 | NPN:0-5V PNP:12-30V | NPN:0-5V PNP:12-30V | — |
| ON/OFF响应时间 | 输入:30us/10us 输出:12us/40us | 输入:30us/10us 输出:12us/40us | 输出:12us/40us |
| 负载能力 | 单点输出:最大500ma,模块最大输出:4A | 单点输出:最大500ma,模块最大输出:4A | 单点输出:最大500ma,模块最大输出:4A |
| 负载类型 | 阻性负载,感性负载,灯负载 | 阻性负载,感性负载,灯负载 | 阻性负载,感性负载,灯负载 |
| 诊断和告警 | 支持 | 支持 | 支持 |
| 工作温度 | -10~55℃ | -10~55℃ | -10~55℃ |
| 储存温度 | -25~85℃ | -25~85℃ | -25~85℃ |
| 相对湿度 | 5%~95%无冷凝 | 5%~95%无冷凝 | 5%~95%无冷凝 |
| 防护等级 | IP20 | IP20 | IP20 |
| 使用场合 | 避免粉尘,油雾及腐蚀性气体 | 避免粉尘,油雾及腐蚀性气体 | 避免粉尘,油雾及腐蚀性气体 |

ECS4M-ECON远程 IO模块产品参数

| 型号 | ECS4M-DO16P-ECON | ECS4M-DI16-ECON |
|----|------------------|-----------------|
|----|------------------|-----------------|



| | | |
|------------|--|--|
| 名称 | 16DO(PNP) | 16DI(双向) |
| 电源 | 标称:24V,Max:150mA | 标称:24V,Max:150mA |
| 传输 | 根据协议型号而定 | 根据协议型号而定 |
| 消耗电流 | ≤150mA | ≤150mA |
| 重量 | 约150g | 约150g |
| 尺寸 | 80mm X 75mm X 38.8mm | 80mm X 75mm X 38.8mm |
| 接线 | 0.3mm ² (22AWG) ~1.2mm ² (17AWG) | 0.3mm ² (22AWG) ~1.2mm ² (17AWG) |
| 外部连接 | E-CON端子 | E-CON端子 |
| 安装方式 | 35mm 导轨安装 | 35mm 导轨安装 |
| 隔离 | IO 至内部总线:光耦隔离500V | IO 至内部总线:光耦隔离500V |
| 类型 | 输出PNP | 光耦输入双向 |
| “0”信号电压 | — | NPN:12-30V PNP:0-5V |
| “1”信号电压 | — | NPN:0-5V PNP:12-30V |
| ON/OFF响应时间 | 输出:12us/40us | 输入:30us/10us |
| 负载能力 | 单点输出:最大500ma, 模块最大输出:4A | 单点输出:最大500ma, 模块最大输出:4A |
| 负载类型 | 阻性负载,感性负载,灯负载 | 阻性负载,感性负载,灯负载 |
| 诊断和告警 | 支持 | 支持 |
| 工作温度 | -10~55°C | -10~55°C |
| 储存温度 | -25~85°C | -25~85°C |
| 相对湿度 | 5%~95%无冷凝 | 5%~95%无冷凝 |
| 防护等级 | IP20 | IP20 |
| 使用场合 | 避免粉尘,油雾及腐蚀性气体 | 避免粉尘,油雾及腐蚀性气体 |

ECS4M-NJ远程IO模块产品参数

| 型号 | ECS4M-DX16-NJ | ECS4M-DX16P-NJ | ECS4M-DO16-NJ |
|----|---------------|----------------|---------------|
|----|---------------|----------------|---------------|



| | | | |
|------------|---------------------------|---------------------------|------------------------|
| 名称 | 8DI(双向)8DO(NPN)牛角 | 8DI(双向)8DO(PNP)牛角 | 16DO(NPN)牛角 |
| 电源 | 标称:24V,Max:150mA | 标称:24V,Max:150mA | 标称:24V,Max:150mA |
| 传输 | 根据协议型号而定 | 根据协议型号而定 | 根据协议型号而定 |
| 消耗电流 | ≤150mA | ≤150mA | ≤150mA |
| 重量 | 约150g | 约150g | 约150g |
| 尺寸 | 80mm X 75mm X 38.8mm | 80mm X 75mm X 38.8mm | 80mm X 75mm X 38.8mm |
| 接线 | \ | \ | \ |
| 外部连接 | MIL排线 | MIL排线 | MIL排线 |
| 安装方式 | 35mm 导轨安装 | 35mm 导轨安装 | 35mm 导轨安装 |
| 隔离 | IO 至内部总线:光耦隔离500V | IO 至内部总线:光耦隔离500V | IO 至内部总线:光耦隔离500V |
| 类型 | 光耦输入双向,输出NPN | 光耦输入双向,输出PNP | 输出NPN |
| “0”信号电压 | NPN:12-30V PNP:0-5V | NPN:12-30V PNP:0-5V | — |
| “1”信号电压 | NPN:0-5V PNP:12-30V | NPN:0-5V PNP:12-30V | — |
| ON/OFF响应时间 | 输入:30us/10us 输出:12us/40us | 输入:30us/10us 输出:12us/40us | 输出:12us/40us |
| 负载能力 | 单点输出:最大500ma,模块最大输出:4A | 单点输出:最大500ma,模块最大输出:4A | 单点输出:最大500ma,模块最大输出:4A |
| 负载类型 | 阻性负载,感性负载,灯负载 | 阻性负载,感性负载,灯负载 | 阻性负载,感性负载,灯负载 |
| 诊断和告警 | 支持 | 支持 | 支持 |
| 工作温度 | -10~55℃ | -10~55℃ | -10~55℃ |
| 储存温度 | -25~85℃ | -25~85℃ | -25~85℃ |
| 相对湿度 | 5%~95%无冷凝 | 5%~95%无冷凝 | 5%~95%无冷凝 |
| 防护等级 | IP20 | IP20 | IP20 |
| 使用场合 | 避免粉尘,油雾及腐蚀性气体 | 避免粉尘,油雾及腐蚀性气体 | 避免粉尘,油雾及腐蚀性气体 |

ECS4M-NJ远程 IO模块产品参数

| 型号 | ECS4M-DO16P-NJ | ECS4M-DI16-NJ |
|------------|---|---|
| |  |  |
| 名称 | 16DO(PNP)牛角 | 16DI(双向)牛角 |
| 电源 | 标称:24V,Max:150mA | 标称:24V,Max:150mA |
| 传输 | 根据协议型号而定 | 根据协议型号而定 |
| 消耗电流 | ≤150mA | ≤150mA |
| 重量 | 约150g | 约150g |
| 尺寸 | 80mm X 75mm X 38.8mm | 80mm X 75mm X 38.8mm |
| 接线 | \ | \ |
| 外部连接 | MIL排线 | MIL排线 |
| 安装方式 | 35mm 导轨安装 | 35mm 导轨安装 |
| 隔离 | IO 至内部总线:光耦隔离500V | IO 至内部总线:光耦隔离500V |
| 类型 | 输出PNP | 光耦输入双向 |
| “0”信号电压 | — | NPN:12-30V PNP:0-5V |
| “1”信号电压 | — | NPN:0-5V PNP:12-30V |
| ON/OFF响应时间 | 输出:12us/40us | 输入:30us/10us |
| 负载能力 | 单点输出:最大500ma,模块最大输出:4A | 单点输出:最大500ma,模块最大输出:4A |
| 负载类型 | 阻性负载,感性负载,灯负载 | 阻性负载,感性负载,灯负载 |
| 诊断和告警 | 支持 | 支持 |
| 工作温度 | -10~55℃ | -10~55℃ |
| 储存温度 | -25~85℃ | -25~85℃ |
| 相对湿度 | 5%~95%无冷凝 | 5%~95%无冷凝 |
| 防护等级 | IP20 | IP20 |
| 使用场合 | 避免粉尘,油雾及腐蚀性气体 | 避免粉尘,油雾及腐蚀性气体 |

4代E-CON远程 IO模块产品速查表

| 模块协议类型 | 产品型号 | 产品描述 |
|----------|------------------|---|
| EtherCAT | ECS4-DX32 | EtherCAT 数字量16点输入16点输出远程IO 模块16DI(双向) 16DO(NPN) |
| | ECS4-DX32P | EtherCAT 数字量16点输入16点输出远程IO 模块16DI(双向) 16DO(PNP) |
| | ECS4-DO32 | EtherCAT 数字量32点输出远程IO 模块32DO(NPN) |
| | ECS4-DO32P | EtherCAT 数字量32点输出远程IO 模块32DO(PNP) |
| | ECS4-DI32 | EtherCAT 数字量32点输入远程IO 模块32DI(双向) |
| | ECS4-DX32-ECON | EtherCAT 数字量16点输入16点输出远程IO 模块16DI(双向) 16DO(NPN) |
| | ECS4-DX32P-ECON | EtherCAT 数字量16点输入16点输出远程IO 模块16DI(双向) 16DO(PNP) |
| | ECS4-DO32-ECON | EtherCAT 数字量32点输出远程IO 模块32DO(NPN) |
| | ECS4-DO32P-ECON | EtherCAT 数字量32点输出远程IO 模块32DO(PNP) |
| | ECS4-DI32-ECON | EtherCAT 数字量32点输入远程IO 模块32DI(双向) |
| | ECS4-DX32-NJ | EtherCAT 数字量16点输入16点输出远程IO 模块16DI(双向) 16DO(NPN)牛角 |
| | ECS4-DX32P-NJ | EtherCAT 数字量16点输入16点输出远程IO 模块16DI(双向) 16DO(PNP)牛角 |
| | ECS4-DO32-NJ | EtherCAT 数字量32点输出远程IO 模块32DO(NPN)牛角 |
| | ECS4-DO32P-NJ | EtherCAT 数字量32点输出远程IO 模块32DO(PNP)牛角 |
| | ECS4-DI32-NJ | EtherCAT 数字量32点输入远程IO 模块32DI(双向)牛角 |
| | ECS4M-DX32 | EtherCAT 数字量16点输入16点输出远程IO 模块16DI(双向) 16DO(NPN) |
| | ECS4M-DX32P | EtherCAT 数字量16点输入16点输出远程IO 模块16DI(双向) 16DO(PNP) |
| | ECS4M-DO32 | EtherCAT 数字量32点输出远程IO 模块32DO(NPN) |
| | ECS4M-DO32P | EtherCAT 数字量32点输出远程IO 模块32DO(PNP) |
| | ECS4M-DI32 | EtherCAT 数字量32点输入远程IO 模块32DI(双向) |
| | ECS4M-DX32-ECON | EtherCAT 数字量16点输入16点输出远程IO 模块16DI(双向) 16DO(NPN) |
| | ECS4M-DX32P-ECON | EtherCAT 数字量16点输入16点输出远程IO 模块16DI(双向) 16DO(PNP) |
| | ECS4M-DO32-ECON | EtherCAT 数字量32点输出远程IO 模块32DO(NPN) |
| | ECS4M-DO32P-ECON | EtherCAT 数字量32点输出远程IO 模块32DO(PNP) |
| | ECS4M-DI32-ECON | EtherCAT 数字量32点输入远程IO 模块32DI(双向) |
| | ECS4M-DX32-NJ | EtherCAT 数字量16点输入16点输出远程IO 模块16DI(双向) 16DO(NPN)牛角 |
| | ECS4M-DX32P-NJ | EtherCAT 数字量16点输入16点输出远程IO 模块16DI(双向) 16DO(PNP)牛角 |
| | ECS4M-DO32-NJ | EtherCAT 数字量32点输出远程IO 模块32DO(NPN)牛角 |
| | ECS4M-DO32P-NJ | EtherCAT 数字量32点输出远程IO 模块32DO(PNP)牛角 |
| | ECS4M-DI32-NJ | EtherCAT 数字量32点输入远程IO 模块32DI(双向)牛角 |

4代E-CON远程 IO模块产品速查表

| 模块协议类型 | 产品型号 | 产品描述 |
|----------|------------------|---|
| EtherCAT | ECS4-DX16 | EtherCAT 数字量8点输入8点输出远程IO 模块8DI(双向) 8DO(NPN) |
| | ECS4-DX16P | EtherCAT 数字量8点输入8点输出远程IO 模块8DI(双向) 8DO(PNP) |
| | ECS4-DO16 | EtherCAT 数字量16点输出远程IO 模块16DO(NPN) |
| | ECS4-DO16P | EtherCAT 数字量16点输出远程IO 模块16DO(PNP) |
| | ECS4-DI16 | EtherCAT 数字量16点输入远程IO 模块16DI(双向) |
| | ECS4-DX16-ECON | EtherCAT 数字量8点输入8点输出远程IO 模块8DI(双向) 8DO(NPN) |
| | ECS4-DX16P-ECON | EtherCAT 数字量8点输入8点输出远程IO 模块8DI(双向) 8DO(PNP) |
| | ECS4-DO16-ECON | EtherCAT 数字量16点输出远程IO 模块16DO(NPN) |
| | ECS4-DO16P-ECON | EtherCAT 数字量16点输出远程IO 模块16DO(PNP) |
| | ECS4-DI16-ECON | EtherCAT 数字量16点输入远程IO 模块16DI(双向) |
| | ECS4-DX16-NJ | EtherCAT 数字量8点输入8点输出远程IO 模块8DI(双向) 8DO(NPN)牛角 |
| | ECS4-DX16P-NJ | EtherCAT 数字量8点输入8点输出远程IO 模块8DI(双向) 8DO(PNP)牛角 |
| | ECS4-DO16-NJ | EtherCAT 数字量16点输出远程IO 模块16DO(NPN)牛角 |
| | ECS4-DO16P-NJ | EtherCAT 数字量16点输出远程IO 模块16DO(PNP)牛角 |
| | ECS4-DI16-NJ | EtherCAT 数字量16点输入远程IO 模块16DI(双向)牛角 |
| | ECS4M-DX16 | EtherCAT 数字量8点输入8点输出远程IO 模块8DI(双向) 8DO(NPN) |
| | ECS4M-DX16P | EtherCAT 数字量8点输入8点输出远程IO 模块8DI(双向) 8DO(PNP) |
| | ECS4M-DO16 | EtherCAT 数字量16点输出远程IO 模块16DO(NPN) |
| | ECS4M-DO16P | EtherCAT 数字量16点输出远程IO 模块16DO(PNP) |
| | ECS4M-DI16 | EtherCAT 数字量16点输入远程IO 模块16DI(双向) |
| | ECS4M-DX16-ECON | EtherCAT 数字量8点输入8点输出远程IO 模块8DI(双向) 8DO(NPN) |
| | ECS4M-DX16P-ECON | EtherCAT 数字量8点输入8点输出远程IO 模块8DI(双向) 8DO(PNP) |
| | ECS4M-DO16-ECON | EtherCAT 数字量16点输出远程IO 模块16DO(NPN) |
| | ECS4M-DO16P-ECON | EtherCAT 数字量16点输出远程IO 模块16DO(PNP) |
| | ECS4M-DI16-ECON | EtherCAT 数字量16点输入远程IO 模块16DI(双向) |
| | ECS4M-DX16-NJ | EtherCAT 数字量8点输入8点输出远程IO 模块8DI(双向) 8DO(NPN)牛角 |
| | ECS4M-DX16P-NJ | EtherCAT 数字量8点输入8点输出远程IO 模块8DI(双向) 8DO(PNP)牛角 |
| | ECS4M-DO16-NJ | EtherCAT 数字量16点输出远程IO 模块16DO(NPN)牛角 |
| | ECS4M-DO16P-NJ | EtherCAT 数字量16点输出远程IO 模块16DO(PNP)牛角 |
| | ECS4M-DI16-NJ | EtherCAT 数字量16点输入远程IO 模块16DI(双向)牛角 |



4代E-CON远程 IO模块产品速查表

| 模块协议类型 | 产品型号 | 产品描述 |
|-------------|------------------|---|
| EtherNet/IP | EIS4-DX32 | EtherNet/IP 数字量16点输入16点输出远程IO模块16DI(双向) 16DO(NPN) |
| | EIS4-DX32P | EtherNet/IP 数字量16点输入16点输出远程IO模块16DI(双向) 16DO(PNP) |
| | EIS4-DO32 | EtherNet/IP 数字量32点输出远程IO模块32DO(NPN) |
| | EIS4-DO32P | EtherNet/IP 数字量32点输出远程IO模块32DO(PNP) |
| | EIS4-DI32 | EtherNet/IP 数字量32点输入远程IO模块32DI(双向) |
| | EIS4-DX32-ECON | EtherNet/IP 数字量16点输入16点输出远程IO模块16DI(双向) 16DO(NPN) |
| | EIS4-DX32P-ECON | EtherNet/IP 数字量16点输入16点输出远程IO模块16DI(双向) 16DO(PNP) |
| | EIS4-DO32-ECON | EtherNet/IP 数字量32点输出远程IO模块32DO(NPN) |
| | EIS4-DO32P-ECON | EtherNet/IP 数字量32点输出远程IO模块32DO(PNP) |
| | EIS4-DI32-ECON | EtherNet/IP 数字量32点输入远程IO模块32DI(双向) |
| | EIS4-DX32-NJ | EtherNet/IP 数字量16点输入16点输出远程IO模块16DI(双向) 16DO(NPN)牛角 |
| | EIS4-DX32P-NJ | EtherNet/IP 数字量16点输入16点输出远程IO模块16DI(双向) 16DO(PNP)牛角 |
| | EIS4-DO32-NJ | EtherNet/IP 数字量32点输出远程IO模块32DO(NPN)牛角 |
| | EIS4-DO32P-NJ | EtherNet/IP 数字量32点输出远程IO模块32DO(PNP)牛角 |
| | EIS4-DI32-NJ | EtherNet/IP 数字量32点输入远程IO模块32DI(双向)牛角 |
| | EIS4M-DX32 | EtherNet/IP 数字量16点输入16点输出远程IO模块16DI(双向) 16DO(NPN) |
| | EIS4M-DX32P | EtherNet/IP 数字量16点输入16点输出远程IO模块16DI(双向) 16DO(PNP) |
| | EIS4M-DO32 | EtherNet/IP 数字量32点输出远程IO模块32DO(NPN) |
| | EIS4M-DO32P | EtherNet/IP 数字量32点输出远程IO模块32DO(PNP) |
| | EIS4M-DI32 | EtherNet/IP 数字量32点输入远程IO模块32DI(双向) |
| | EIS4M-DX32-ECON | EtherNet/IP 数字量16点输入16点输出远程IO模块16DI(双向) 16DO(NPN) |
| | EIS4M-DX32P-ECON | EtherNet/IP 数字量16点输入16点输出远程IO模块16DI(双向) 16DO(PNP) |
| | EIS4M-DO32-ECON | EtherNet/IP 数字量32点输出远程IO模块32DO(NPN) |
| | EIS4M-DO32P-ECON | EtherNet/IP 数字量32点输出远程IO模块32DO(PNP) |
| | EIS4M-DI32-ECON | EtherNet/IP 数字量32点输入远程IO模块32DI(双向) |
| | EIS4M-DX32-NJ | EtherNet/IP 数字量16点输入16点输出远程IO模块16DI(双向) 16DO(NPN)牛角 |
| | EIS4M-DX32P-NJ | EtherNet/IP 数字量16点输入16点输出远程IO模块16DI(双向) 16DO(PNP)牛角 |
| | EIS4M-DO32-NJ | EtherNet/IP 数字量32点输出远程IO模块32DO(NPN)牛角 |
| | EIS4M-DO32P-NJ | EtherNet/IP 数字量32点输出远程IO模块32DO(PNP)牛角 |
| | EIS4M-DI32-NJ | EtherNet/IP 数字量32点输入远程IO模块32DI(双向)牛角 |

4代E-CON远程 IO模块产品速查表

| 模块协议类型 | 产品型号 | 产品描述 |
|-------------|------------------|---|
| EtherNet/IP | EIS4-DX16 | EtherNet/IP 数字量8点输入8点输出远程IO模块8DI(双向) 8DO(NPN) |
| | EIS4-DX16P | EtherNet/IP 数字量8点输入8点输出远程IO模块8DI(双向) 8DO(PNP) |
| | EIS4-DO16 | EtherNet/IP 数字量16点输出远程IO模块16DO(NPN) |
| | EIS4-DO16P | EtherNet/IP 数字量16点输出远程IO模块16DO(PNP) |
| | EIS4-DI16 | EtherNet/IP 数字量16点输入远程IO模块16DI(双向) |
| | EIS4-DX16-ECON | EtherNet/IP 数字量8点输入8点输出远程IO模块8DI(双向) 8DO(NPN) |
| | EIS4-DX16P-ECON | EtherNet/IP 数字量8点输入8点输出远程IO模块8DI(双向) 8DO(PNP) |
| | EIS4-DO16-ECON | EtherNet/IP 数字量16点输出远程IO模块16DO(NPN) |
| | EIS4-DO16P-ECON | EtherNet/IP 数字量16点输出远程IO模块16DO(PNP) |
| | EIS4-DI16-ECON | EtherNet/IP 数字量16点输入远程IO模块16DI(双向) |
| | EIS4-DX16-NJ | EtherNet/IP 数字量8点输入8点输出远程IO模块8DI(双向) 8DO(NPN)牛角 |
| | EIS4-DX16P-NJ | EtherNet/IP 数字量8点输入8点输出远程IO模块8DI(双向) 8DO(PNP)牛角 |
| | EIS4-DO16-NJ | EtherNet/IP 数字量16点输出远程IO模块16DO(NPN)牛角 |
| | EIS4-DO16P-NJ | EtherNet/IP 数字量16点输出远程IO模块16DO(PNP)牛角 |
| | EIS4-DI16-NJ | EtherNet/IP 数字量16点输入远程IO模块16DI(双向)牛角 |
| | EIS4M-DX16 | EtherNet/IP 数字量8点输入8点输出远程IO模块8DI(双向) 8DO(NPN) |
| | EIS4M-DX16P | EtherNet/IP 数字量8点输入8点输出远程IO模块8DI(双向) 8DO(PNP) |
| | EIS4M-DO16 | EtherNet/IP 数字量16点输出远程IO模块16DO(NPN) |
| | EIS4M-DO16P | EtherNet/IP 数字量16点输出远程IO模块16DO(PNP) |
| | EIS4M-DI16 | EtherNet/IP 数字量16点输入远程IO模块16DI(双向) |
| | EIS4M-DX16-ECON | EtherNet/IP 数字量8点输入8点输出远程IO模块8DI(双向) 8DO(NPN) |
| | EIS4M-DX16P-ECON | EtherNet/IP 数字量8点输入8点输出远程IO模块8DI(双向) 8DO(PNP) |
| | EIS4M-DO16-ECON | EtherNet/IP 数字量16点输出远程IO模块16DO(NPN) |
| | EIS4M-DO16P-ECON | EtherNet/IP 数字量16点输出远程IO模块16DO(PNP) |
| | EIS4M-DI16-ECON | EtherNet/IP 数字量16点输入远程IO模块16DI(双向) |
| | EIS4M-DX16-NJ | EtherNet/IP 数字量8点输入8点输出远程IO模块8DI(双向) 8DO(NPN)牛角 |
| | EIS4M-DX16P-NJ | EtherNet/IP 数字量8点输入8点输出远程IO模块8DI(双向) 8DO(PNP)牛角 |
| | EIS4M-DO16-NJ | EtherNet/IP 数字量16点输出远程IO模块16DO(NPN)牛角 |
| | EIS4M-DO16P-NJ | EtherNet/IP 数字量16点输出远程IO模块16DO(PNP)牛角 |
| | EIS4M-DI16-NJ | EtherNet/IP 数字量16点输入远程IO模块16DI(双向)牛角 |

4代E-CON远程 IO模块产品速查表

| 模块协议类型 | 产品型号 | 产品描述 |
|---------------------------|------------------|---|
| CC-Link IE Field Basic | CIS4-DX32 | CC-Link IE 数字量16点输入16点输出远程IO 模块16DI(双向) 16DO(NPN) |
| | CIS4-DX32P | CC-Link IE 数字量16点输入16点输出远程IO 模块16DI(双向) 16DO(PNP) |
| | CIS4-DO32 | CC-Link IE 数字量32点输出远程IO 模块32DO(NPN) |
| | CIS4-DO32P | CC-Link IE 数字量32点输出远程IO 模块32DO(PNP) |
| | CIS4-DI32 | CC-Link IE 数字量32点输入远程IO 模块32DI(双向) |
| | CIS4-DX32-ECON | CC-Link IE 数字量16点输入16点输出远程IO 模块16DI(双向) 16DO(NPN) |
| | CIS4-DX32P-ECON | CC-Link IE 数字量16点输入16点输出远程IO 模块16DI(双向) 16DO(PNP) |
| | CIS4-DO32-ECON | CC-Link IE 数字量32点输出远程IO 模块32DO(NPN) |
| | CIS4-DO32P-ECON | CC-Link IE 数字量32点输出远程IO 模块32DO(PNP) |
| | CIS4-DI32-ECON | CC-Link IE 数字量32点输入远程IO 模块32DI(双向) |
| | CIS4-DX32-NJ | CC-Link IE 数字量16点输入16点输出远程IO 模块16DI(双向) 16DO(NPN)牛角 |
| | CIS4-DX32P-NJ | CC-Link IE 数字量16点输入16点输出远程IO 模块16DI(双向) 16DO(PNP)牛角 |
| | CIS4-DO32-NJ | CC-Link IE 数字量32点输出远程IO 模块32DO(NPN)牛角 |
| | CIS4-DO32P-NJ | CC-Link IE 数字量32点输出远程IO 模块32DO(PNP)牛角 |
| | CIS4-DI32-NJ | CC-Link IE 数字量32点输入远程IO 模块32DI(双向)牛角 |
| | CIS4M-DX32 | CC-Link IE 数字量16点输入16点输出远程IO 模块16DI(双向) 16DO(NPN) |
| | CIS4M-DX32P | CC-Link IE 数字量16点输入16点输出远程IO 模块16DI(双向) 16DO(PNP) |
| | CIS4M-DO32 | CC-Link IE 数字量32点输出远程IO 模块32DO(NPN) |
| | CIS4M-DO32P | CC-Link IE 数字量32点输出远程IO 模块32DO(PNP) |
| | CIS4M-DI32 | CC-Link IE 数字量32点输入远程IO 模块32DI(双向) |
| | CIS4M-DX32-ECON | CC-Link IE 数字量16点输入16点输出远程IO 模块16DI(双向) 16DO(NPN) |
| | CIS4M-DX32P-ECON | CC-Link IE 数字量16点输入16点输出远程IO 模块16DI(双向) 16DO(PNP) |
| | CIS4M-DO32-ECON | CC-Link IE 数字量32点输出远程IO 模块32DO(NPN) |
| | CIS4M-DO32P-ECON | CC-Link IE 数字量32点输出远程IO 模块32DO(PNP) |
| | CIS4M-DI32-ECON | CC-Link IE 数字量32点输入远程IO 模块32DI(双向) |
| | CIS4M-DX32-NJ | CC-Link IE 数字量16点输入16点输出远程IO 模块16DI(双向) 16DO(NPN)牛角 |
| | CIS4M-DX32P-NJ | CC-Link IE 数字量16点输入16点输出远程IO 模块16DI(双向) 16DO(PNP)牛角 |
| | CIS4M-DO32-NJ | CC-Link IE 数字量32点输出远程IO 模块32DO(NPN)牛角 |
| | CIS4M-DO32P-NJ | CC-Link IE 数字量32点输出远程IO 模块32DO(PNP)牛角 |
| | CIS4M-DI32-NJ | CC-Link IE 数字量32点输入远程IO 模块32DI(双向)牛角 |

4代E-CON远程 IO模块产品速查表

| 模块协议类型 | 产品型号 | 产品描述 |
|---------------------------|------------------|---|
| CC-Link IE Field Basic | CIS4-DX16 | CC-Link IE 数字量8点输入8点输出远程IO 模块8DI(双向) 8DO(NPN) |
| | CIS4-DX16P | CC-Link IE 数字量8点输入8点输出远程IO 模块8DI(双向) 8DO(PNP) |
| | CIS4-DO16 | CC-Link IE 数字量16点输出远程IO 模块16DO(NPN) |
| | CIS4-DO16P | CC-Link IE 数字量16点输出远程IO 模块16DO(PNP) |
| | CIS4-DI16 | CC-Link IE 数字量16点输入远程IO 模块16DI(双向) |
| | CIS4-DX16-ECON | CC-Link IE 数字量8点输入8点输出远程IO 模块8DI(双向) 8DO(NPN) |
| | CIS4-DX16P-ECON | CC-Link IE 数字量8点输入8点输出远程IO 模块8DI(双向) 8DO(PNP) |
| | CIS4-DO16-ECON | CC-Link IE 数字量16点输出远程IO 模块16DO(NPN) |
| | CIS4-DO16P-ECON | CC-Link IE 数字量16点输出远程IO 模块16DO(PNP) |
| | CIS4-DI16-ECON | CC-Link IE 数字量16点输入远程IO 模块16DI(双向) |
| | CIS4-DX16-NJ | CC-Link IE 数字量8点输入8点输出远程IO 模块8DI(双向) 8DO(NPN)牛角 |
| | CIS4-DX16P-NJ | CC-Link IE 数字量8点输入8点输出远程IO 模块8DI(双向) 8DO(PNP)牛角 |
| | CIS4-DO16-NJ | CC-Link IE 数字量16点输出远程IO 模块16DO(NPN)牛角 |
| | CIS4-DO16P-NJ | CC-Link IE 数字量16点输出远程IO 模块16DO(PNP)牛角 |
| | CIS4-DI16-NJ | CC-Link IE 数字量16点输入远程IO 模块16DI(双向)牛角 |
| | CIS4M-DX16 | CC-Link IE 数字量8点输入8点输出远程IO 模块8DI(双向) 8DO(NPN) |
| | CIS4M-DX16P | CC-Link IE 数字量8点输入8点输出远程IO 模块8DI(双向) 8DO(PNP) |
| | CIS4M-DO16 | CC-Link IE 数字量16点输出远程IO 模块16DO(NPN) |
| | CIS4M-DO16P | CC-Link IE 数字量16点输出远程IO 模块16DO(PNP) |
| | CIS4M-DI16 | CC-Link IE 数字量16点输入远程IO 模块16DI(双向) |
| | CIS4M-DX16-ECON | CC-Link IE 数字量8点输入8点输出远程IO 模块8DI(双向) 8DO(NPN) |
| | CIS4M-DX16P-ECON | CC-Link IE 数字量8点输入8点输出远程IO 模块8DI(双向) 8DO(PNP) |
| | CIS4M-DO16-ECON | CC-Link IE 数字量16点输出远程IO 模块16DO(NPN) |
| | CIS4M-DO16P-ECON | CC-Link IE 数字量16点输出远程IO 模块16DO(PNP) |
| | CIS4M-DI16-ECON | CC-Link IE 数字量16点输入远程IO 模块16DI(双向) |
| | CIS4M-DX16-NJ | CC-Link IE 数字量8点输入8点输出远程IO 模块8DI(双向) 8DO(NPN)牛角 |
| | CIS4M-DX16P-NJ | CC-Link IE 数字量8点输入8点输出远程IO 模块8DI(双向) 8DO(PNP)牛角 |
| | CIS4M-DO16-NJ | CC-Link IE 数字量16点输出远程IO 模块16DO(NPN)牛角 |
| | CIS4M-DO16P-NJ | CC-Link IE 数字量16点输出远程IO 模块16DO(PNP)牛角 |
| | CIS4M-DI16-NJ | CC-Link IE 数字量16点输入远程IO 模块16DI(双向)牛角 |

4代E-CON远程 IO模块产品速查表

| 模块协议类型 | 产品型号 | 产品描述 |
|----------|------------------|---|
| PROFINET | PNS4-DX32 | Profinet 数字量16 点输入16 点输出远程IO 模块16DI(双向) 16DO(NPN) |
| | PNS4-DX32P | Profinet 数字量16 点输入16 点输出远程IO 模块16DI(双向) 16DO(PNP) |
| | PNS4-DO32 | Profinet 数字量32 点输出远程IO 模块32DO(NPN) |
| | PNS4-DO32P | Profinet 数字量32 点输出远程IO 模块32DO(PNP) |
| | PNS4-DI32 | Profinet 数字量32 点输入远程IO 模块32DI(双向) |
| | PNS4-DX32-ECON | Profinet 数字量16 点输入16 点输出远程IO 模块16DI(双向) 16DO(NPN) |
| | PNS4-DX32P-ECON | Profinet 数字量16 点输入16 点输出远程IO 模块16DI(双向) 16DO(PNP) |
| | PNS4-DO32-ECON | Profinet 数字量32 点输出远程IO 模块32DO(NPN) |
| | PNS4-DO32P-ECON | Profinet 数字量32 点输出远程IO 模块32DO(PNP) |
| | PNS4-DI32-ECON | Profinet 数字量32 点输入远程IO 模块32DI(双向) |
| | PNS4-DX32-NJ | Profinet 数字量16 点输入16 点输出远程IO 模块16DI(双向) 16DO(NPN)牛角 |
| | PNS4-DX32P-NJ | Profinet 数字量16 点输入16 点输出远程IO 模块16DI(双向) 16DO(PNP)牛角 |
| | PNS4-DO32-NJ | Profinet 数字量32 点输出远程IO 模块32DO(NPN)牛角 |
| | PNS4-DO32P-NJ | Profinet 数字量32 点输出远程IO 模块32DO(PNP)牛角 |
| | PNS4-DI32-NJ | Profinet 数字量32 点输入远程IO 模块32DI(双向)牛角 |
| | PNS4M-DX32 | Profinet 数字量16 点输入16 点输出远程IO 模块16DI(双向) 16DO(NPN) |
| | PNS4M-DX32P | Profinet 数字量16 点输入16 点输出远程IO 模块16DI(双向) 16DO(PNP) |
| | PNS4M-DO32 | Profinet 数字量32 点输出远程IO 模块32DO(NPN) |
| | PNS4M-DO32P | Profinet 数字量32 点输出远程IO 模块32DO(PNP) |
| | PNS4M-DI32 | Profinet 数字量32 点输入远程IO 模块32DI(双向) |
| | PNS4M-DX32-ECON | Profinet 数字量16 点输入16 点输出远程IO 模块16DI(双向) 16DO(NPN) |
| | PNS4M-DX32P-ECON | Profinet 数字量16 点输入16 点输出远程IO 模块16DI(双向) 16DO(PNP) |
| | PNS4M-DO32-ECON | Profinet 数字量32 点输出远程IO 模块32DO(NPN) |
| | PNS4M-DO32P-ECON | Profinet 数字量32 点输出远程IO 模块32DO(PNP) |
| | PNS4M-DI32-ECON | Profinet 数字量32 点输入远程IO 模块32DI(双向) |
| | PNS4M-DX32-NJ | Profinet 数字量16 点输入16 点输出远程IO 模块16DI(双向) 16DO(NPN)牛角 |
| | PNS4M-DX32P-NJ | Profinet 数字量16 点输入16 点输出远程IO 模块16DI(双向) 16DO(PNP)牛角 |
| | PNS4M-DO32-NJ | Profinet 数字量32 点输出远程IO 模块32DO(NPN)牛角 |
| | PNS4M-DO32P-NJ | Profinet 数字量32 点输出远程IO 模块32DO(PNP)牛角 |
| | PNS4M-DI32-NJ | Profinet 数字量32 点输入远程IO 模块32DI(双向)牛角 |

4代E-CON远程 IO模块产品速查表

| 模块协议类型 | 产品型号 | 产品描述 |
|----------|------------------|---|
| PROFINET | PNS4-DX16 | Profinet 数字量8点输入8点输出远程IO 模块8DI(双向) 8DO(NPN) |
| | PNS4-DX16P | Profinet 数字量8点输入8点输出远程IO 模块8DI(双向) 8DO(PNP) |
| | PNS4-DO16 | Profinet 数字量16点输出远程IO 模块16DO(NPN) |
| | PNS4-DO16P | Profinet 数字量16点输出远程IO 模块16DO(PNP) |
| | PNS4-DI16 | Profinet 数字量16点输入远程IO 模块16DI(双向) |
| | PNS4-DX16-ECON | Profinet 数字量8点输入8点输出远程IO 模块8DI(双向) 8DO(NPN) |
| | PNS4-DX16P-ECON | Profinet 数字量8点输入8点输出远程IO 模块8DI(双向) 8DO(PNP) |
| | PNS4-DO16-ECON | Profinet 数字量16点输出远程IO 模块16DO(NPN) |
| | PNS4-DO16P-ECON | Profinet 数字量16点输出远程IO 模块16DO(PNP) |
| | PNS4-DI16-ECON | Profinet 数字量16点输入远程IO 模块16DI(双向) |
| | PNS4-DX16-NJ | Profinet 数字量8点输入8点输出远程IO 模块8DI(双向) 8DO(NPN)牛角 |
| | PNS4-DX16P-NJ | Profinet 数字量8点输入8点输出远程IO 模块8DI(双向) 8DO(PNP)牛角 |
| | PNS4-DO16-NJ | Profinet 数字量16点输出远程IO 模块16DO(NPN)牛角 |
| | PNS4-DO16P-NJ | Profinet 数字量16点输出远程IO 模块16DO(PNP)牛角 |
| | PNS4-DI16-NJ | Profinet 数字量16点输入远程IO 模块16DI(双向)牛角 |
| | PNS4M-DX16 | Profinet 数字量8点输入8点输出远程IO 模块8DI(双向) 8DO(NPN) |
| | PNS4M-DX16P | Profinet 数字量8点输入8点输出远程IO 模块8DI(双向) 8DO(PNP) |
| | PNS4M-DO16 | Profinet 数字量16点输出远程IO 模块16DO(NPN) |
| | PNS4M-DO16P | Profinet 数字量16点输出远程IO 模块16DO(PNP) |
| | PNS4M-DI16 | Profinet 数字量16点输入远程IO 模块16DI(双向) |
| | PNS4M-DX16-ECON | Profinet 数字量8点输入8点输出远程IO 模块8DI(双向) 8DO(NPN) |
| | PNS4M-DX16P-ECON | Profinet 数字量8点输入8点输出远程IO 模块8DI(双向) 8DO(PNP) |
| | PNS4M-DO16-ECON | Profinet 数字量16点输出远程IO 模块16DO(NPN) |
| | PNS4M-DO16P-ECON | Profinet 数字量16点输出远程IO 模块16DO(PNP) |
| | PNS4M-DI16-ECON | Profinet 数字量16点输入远程IO 模块16DI(双向) |
| | PNS4M-DX16-NJ | Profinet 数字量8点输入8点输出远程IO 模块8DI(双向) 8DO(NPN)牛角 |
| | PNS4M-DX16P-NJ | Profinet 数字量8点输入8点输出远程IO 模块8DI(双向) 8DO(PNP)牛角 |
| | PNS4M-DO16-NJ | Profinet 数字量16点输出远程IO 模块16DO(NPN)牛角 |
| | PNS4M-DO16P-NJ | Profinet 数字量16点输出远程IO 模块16DO(PNP)牛角 |
| | PNS4M-DI16-NJ | Profinet 数字量16点输入远程IO 模块16DI(双向)牛角 |

4代E-CON远程 IO模块产品速查表

| 模块协议类型 | 产品型号 | 产品描述 |
|----------|------------|---|
| CC-Link | CCS4-DX32 | CC-Link 数字量16点输入16点输出远程IO 模块16DI(双向) 16DO(NPN) |
| | CCS4-DX32P | CC-Link 数字量16点输入16点输出远程IO 模块16DI(双向) 16DO(PNP) |
| | CCS4-DO32 | CC-Link 数字量32点输出远程IO 模块32DO(NPN) |
| | CCS4-DO32P | CC-Link 数字量32点输出远程IO 模块32DO(PNP) |
| | CCS4-DI32 | CC-Link 数字量32点输入远程IO 模块32DI(双向) |
| EtherCAT | ECS4-A0404 | EtherCAT 模拟量4路输入4路输出(0-5V;0-10V;0-20mA;4-20mA可设置) |

销售网络



5000+
客户数量

60+
代理商城市覆盖

东莱尔以深圳总部为核心，依托武汉、昆山两大分部，构建了深度覆盖华南、华东、华北、中南、西北及西南的营销与服务网络。我们拥有一支专业的销售与技术团队，其中技术服务工程师占比超过10%，能够为客户提供全面、及时的技术支持与解决方案。我们承诺，将持续创新、全力以赴，以更优质的产品与解决方案服务每一位客户。

荣誉资质





公司：深圳市东莱尔智能科技有限公司

电话：0755-29369330 传真：0755-29468353

网址：www.denlaier.com.cn

地址：深圳市光明新区埃迪蒙托工业园B栋6楼（深圳总部）

地址：江苏省昆山市吉田国际21栋2111室（昆山办事处）